



产品规格书

BX-V75LS E 版接收卡

版本：V1.1 发布时间：2021.10.22

目录

| | |
|--------------|----|
| 简介 | 3 |
| 关于软件 | 3 |
| 特性 | 3 |
| 启用指南 | 4 |
| 安全须知 | 4 |
| 功能介绍 | 5 |
| 安装便捷 | 5 |
| 接口设置灵活 | 5 |
| 多种对开方式 | 5 |
| 数据走向可变 | 5 |
| 支持异型屏 | 5 |
| 多种扫描方式 | 5 |
| 匹配多种芯片 | 6 |
| 优质显示画面 | 6 |
| 时钟可调 | 6 |
| 消隐调节 | 6 |
| 维护便捷 | 6 |
| 推荐带载 | 7 |
| 调试指南 | 8 |
| 参数选择 | 8 |
| 技术规格 | 9 |
| 接口图示 | 10 |
| 接口定义 | 11 |
| 尺寸图示 | 12 |
| 常见问题 | 13 |

简介

感谢您购买本公司的 LED 控制卡。希望您能够尽情体验该产品的卓越性能。该 LED 控制卡的设计符合国际、行业标准，但如果操作不当，仍然可能造成人身伤害和财产损失。为了避免设备可能带来的危险，并尽可能从您的设备中获益，在安装、操作产品时，请遵守本手册中的相关使用说明。

关于软件

不得对本产品上安装的软件进行更改、反编译、反汇编、解密或者进行反向工程，以上行为均属违法。

特性

- ◆ 结构简单，安装便捷；
- ◆ 千兆网接收卡模式、匹配发送卡/发送盒模式、匹配全彩播放器模式；
- ◆ 全彩高刷新技术，更丰富的显示效果，支持高刷新高灰度显示效果，产品追求更多技术创新和细节提升；
- ◆ 用户至上，体验为王，傻瓜操作即达最佳效果，无需培训；
- ◆ 支持通用芯片、PWM 芯片等主流 LED 显示屏驱动芯片；
- ◆ 支持 64 扫以内的任意扫描类型，支持 595 等串行译码扫描；
- ◆ 16 路 RGB 显示；
- ◆ 支持配置文件回读；
- ◆ 支持网线通讯状态检测；
- ◆ 适用于各种规格的全彩 LED 显示屏，产品在满足未来的多样化需求方面更具明显优势。

启用指南

安全须知

- ◆ 本产品额定工作电压 5V，电压范围 3V ~ 6V，请严格保证 BX-V75LS 系列的电源质量。
- ◆ 当您要连接或者拔除任何信号线或者控制线时，请确认所有的电源线已事先拔掉。
- ◆ 当您要加入硬件设备到本产品中或者要去掉本产品中的硬件设备时，请确认所有的信号线和电源线已事先拔掉。
- ◆ 在进行任何硬件操作之前，请事先关闭控制卡电源，并通过触摸接地表面来释放您身上的静电。
- ◆ 请在干净、干燥、通风的环境中使用，不要将本产品放入高温、潮湿等环境中使用。
- ◆ 本产品为电子类产品，请远离火源、水源以及易燃、易爆的危险品。
- ◆ 本产品内有高压部件，请不要打开机箱或者自行对本设备进行维修。
- ◆ 如发现有冒烟、异味等异常情况，请立刻关掉电源开关，并与经销商联系。

功能介绍

BX-V75LS 接收卡适用于各种规格的全彩 LED 显示屏，支持主流 LED 屏驱动芯片。板载 8 组 T75 接口，16 路 RGB 数据，刷新率可高达 5000Hz。支持千兆网播放模式，支持异步播放器 Y 系列产品，配合 BX-VS/VSE/VHE 等发送卡呈现最佳显示效果。

全新的高刷新技术让您拥有超高清画质体验。产品结构简单，安装便捷，傻瓜操作即达到最佳效果，无需培训。BX-V75LS 发送卡硬件系统可在线升级，最大限度保障用户利益。

安装便捷

采用行业统一接口标准，统一的安装孔规格，支持外接运行指示灯与测试按钮接线；2 路双千兆网口，支持任意交换输入与输出，方便级联安装。板载 8 路 T75 接口，上下各 4 路方便用户排线布局。

接口设置灵活

板载 8 路 T75 接口，支持 E 信号，最大 64 扫，16 路 RGB 信号输出。支持任意接口显示数据组交换，RGB 颜色顺序交换，方便客户灵活调整模组排线。

多种对开方式

支持 2 对开，3 对开，4 对开，对开宽度可以不一样。例如：2 对开下：前面 128 点，后面 64 点；3 对开下：前面 128 点，中间 128 点，后面 64 点。

数据走向可变

默认情况下为正常数据流向由右向左。根据客户现场实际使用情况，可将数据流向设置为由左向右，由上到下，由下到上方式。具体使用，与 LED 模组排列方向相对应。推荐使用由右向左和由上到下模式。

支持异型屏

支持显示数据行偏移，可在 0 到 511 点范围内灵活调整行偏移量，视具体带载宽度而定，最大可设置 384 行高度的显示偏移，方便异型屏配置。

多种扫描方式

与 LedshowTV 软件配合，支持 64 扫，32 扫，16 扫，8 扫，4 扫等各种直行与折行扫描方式的快速配置；支持无 138 行译码，595 行译码，RT5958 行译码等方式。通过智能扫描功能，可支持静态屏，2 扫到 64 扫内任意扫描方式显示。

匹配多种芯片

支持常规 16 位串行移位恒流驱动芯片、PWM 芯片等，如：常见的日月成，聚积，明微，集创北方等厂家的驱动芯片。

优质显示画面

采用全新高刷技术，支持高刷新高灰度显示效果，户外显示效果领先，整体技术上处于行业先进水平。可支持 256、512、1024、2048、4096、8192、16384、32768、65536 级灰度显示。

通过灵活的显示模式选择，适用于户外，室内各种应用场合。配合 LedshowTV 软件，通过调节显示刷新率，显示模式和显示倍率等参数，进一步提升显示画质，满足客户拍摄效果。

时钟可调

支持移位时钟从 10.42MHz 到 31.25MHz 的自主调节，可调节占空比，时钟相位等。满足不同模组的级联特性，消除部分模组级联时产生的冒点，在保证刷新率的前提下，尽量提高带载宽度。

消隐调节

通过调节行消隐时间，换行时刻，1 级起灰等特性，进一步消除 LED 屏幕的虚亮影响，完美的显示文本内容。

维护便捷

接收卡支持配置参数回读功能，单点参数设置与查询回读，支持在线升级，方便客户系统升级与维护。

推荐带载

接收卡在 256*256 带载面积下可实现最好显示效果和最佳应用体验，特殊情况下可适当超标使用。

接收卡显示效果好坏直接与带载模组的长度有关，为了保证顺利调屏，我们一般推荐如下带载设置（刷新优先，4096 灰度级）。

| 扫描方式 | 推荐值 | 最大值 | 推荐最低刷新率 |
|------|-----|-----|---------|
| 1/32 | 64 | 128 | 960 |
| 1/16 | 128 | 192 | 960 |
| 1/8 | 64 | 128 | 1440 |
| 1/4 | 64 | 128 | 1920 |

注意：

- ◆ 以上扫描方式都指直行走线，如果 1/4 扫一路数据带 8 行的扫描方式，应参考 1/8 这组值。 如果是 1/4 扫，但一路数据带 16 行的扫描方式，应参考 1/16 这一组。
- ◆ 条件允许的情况下，可以使用对开模式，以提高显示效果

调试指南

参数选择

➤ 显示模式

我们现在有刷新优先和亮度优先两种模式。其中，刷新优先模式，可以实现较高的刷新率，且用手机或相机的拍摄效果比较好，但其亮度较低。而亮度优先模式，可以实现较高的亮度，但用手机或相机拍摄的效果不是很好。

通常室内屏对亮度要求不高，而对拍摄效果要求较高。此时通常选用刷新优先。而对于户外屏，对于亮度要求较高，此时选用亮度优先模式。

➤ 亮度模式

亮度模式，通常有三种，即：低亮、正常、高亮。显示模式固定的情况下，亮度越高，刷新率越低。或者，在相同刷新率下，带载的最大宽度越小。因此，在亮度够用的情况下，可以选择低亮模式，从而获得更高的刷新率和拍摄效果。

➤ 灰度等级

相同刷新倍率与视觉刷新率下，如带载面积相同，则灰度等级越高，显示效果越好。但灰度等级

越高，可以带载的宽度会越小。因此，灰度等级与带载宽度也是一对矛盾。通常，我们推荐使用 4096 级灰度，最高不超过 16384 级灰度。

➤ 刷新倍率

刷新倍率并非越高越好，刷新倍率越高，相应的刷新率也会越高。但**刷新率够用的情况下，刷新倍率越低，拍摄效果会越好**。所以刷新倍率的选择要根据实际情况选择最佳值。**刷新倍率推荐用 8。**

➤ 移位时钟

移位时钟也是一个比较重要的参数，移位时钟越高，相同刷新率下的带载面积可以做到越大。但有些模组质量较差，无法使用较高的移位时钟，其通常表现为屏幕上会出现一些不规则的闪点。**但是刷新率够用的情况下，也无需将移位时钟调得太高。**

➤ 一级起灰

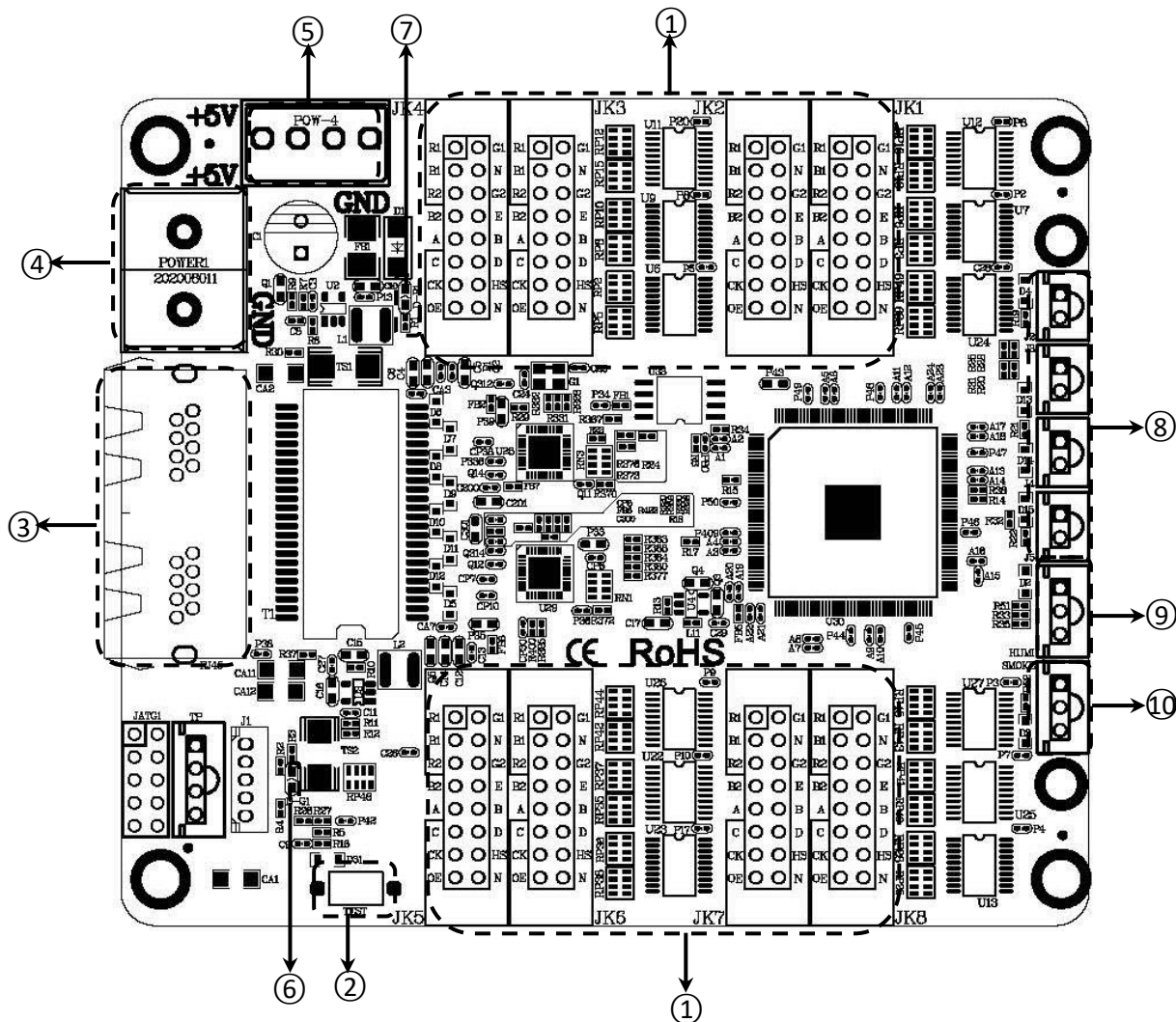
如果需要更好的低灰表现效果，可以勾选一级起灰。一级起灰的副作用是，它会使得整屏对比度降低，视觉上会感觉视频上蒙了一层灰蒙蒙的东西。因此，**通常我们推荐不使用一级起灰，这样对比度更高，视频会显得更通透。**

技术规格

| 屏幕指标 | |
|--------|-------------------------------------|
| 参数 | 规格 |
| 最小控制点数 | 32 x 32 |
| 控制点数 | 256*256 |
| 总像素 | 256*256 |
| 行偏移范围 | 0-511 点偏移范围 |
| 行偏移高度 | 最大 384 行高度 |
| 级联数量 | 单网线级联接收卡数量≤1024 |
| 灰度等级 | ≤65536 级 |
| 刷新频率 | 可支持到 5000Hz, 随带载宽度而变化, 具体见 PC 软件提示。 |
| 适配范围 | 各种规格的全彩 LED 显示屏 |
| 支持芯片 | 所有主流 LED 显示屏驱动芯片 |
| 显示接口 | 8 组 T75 显示接口, 16 组 RGB 数据 |
| 亮度调节 | 256 级亮度 |

| 整机规范 | |
|------|--------------------------------|
| 输入电源 | 3V ~ 6V; 请严格保证 BX-V75L 系列的电源质量 |
| 整机功耗 | ≤5W |
| 工作温度 | -40°C ~ 80°C |
| 尺寸 | 107.4mm×91.7mm |

接口图示

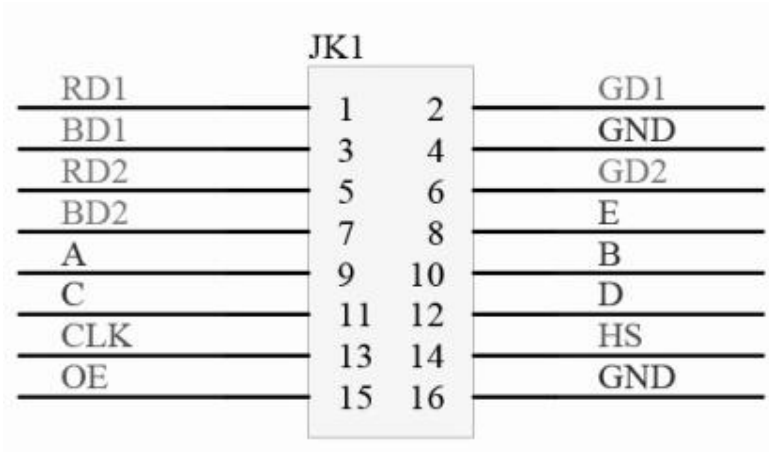


| 接口说明 | | |
|------|--------|---|
| 1 | T75 接口 | T75 接口 (JK1, JK2, JK3, JK4, JK5, JK6, JK7, JK8) |
| 2 | TEST | 屏幕测试按钮 |
| 3 | 1000M | 千兆网口, 连接发送卡 |
| 4 | 电源端子 | 5V 电源接口, 直流电压输入, 额定 5V, 支持 3V ~ 6V |
| 5 | 电源接口 | 5V 电源接口, 直流电压输入, 额定 5V, 支持 3V ~ 6V |
| 6 | D-G1 | 状态指示灯, 正常情况下绿灯闪烁 |
| 7 | D-R1 | 电源指示灯, 正常情况下红灯长亮 |
| 8 | 电源监控 | 电源监控接口 (可根据客户需要定制) |
| 9 | HUMI | 温湿度传感器接口 (可根据客户需要定制) |
| 10 | SMOKE | 烟雾传感器接口 (可根据客户需要定制) |

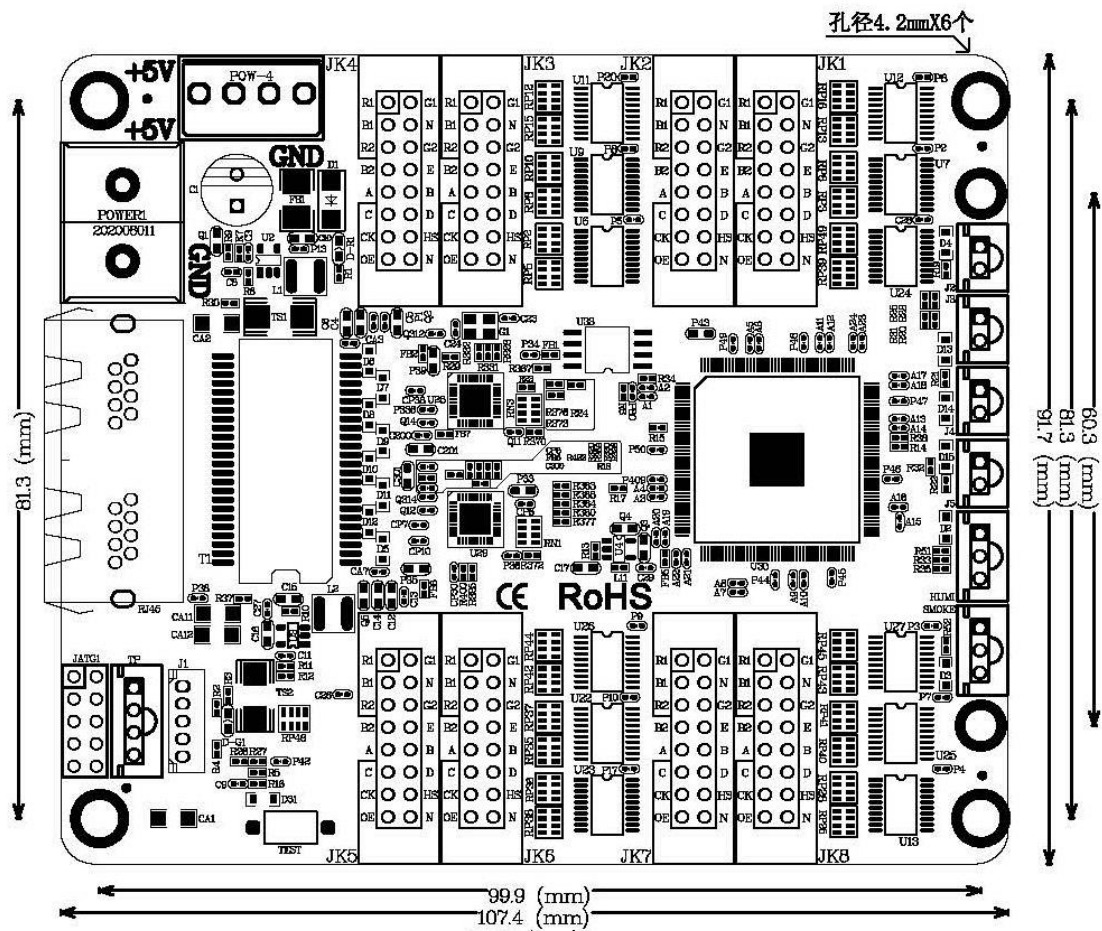
接口定义

T75 接口定义如下表格所示：

| 功能 | 引脚序号 | 引脚序号 | 功能 |
|----|------|------|-----|
| R1 | 1 | 2 | G1 |
| B1 | 3 | 4 | GND |
| R2 | 5 | 6 | G2 |
| B2 | 7 | 8 | E |
| A | 9 | 10 | B |
| C | 11 | 12 | D |
| CK | 13 | 14 | HS |
| OE | 15 | 16 | GND |



尺寸图示



常见问题

◆ 千兆网还是发送卡？

如果需要比较好的拍摄效果，**尽量选用发送卡模式。**

◆ 环境对手机拍摄的影响？

有多种因素会影响到手机或相机的拍摄效果，但在控制器显示参数不变的情况下，对拍摄效果影响最大的是环境的亮度。通常手机的快门时间是由手机根据环境光亮度自动调节的，因此，在用手机或相机对屏幕进行拍摄时，环境光的亮度会直接影响到手机或相机的快门大小。

在室内通常亮度较低，相机的快门会比较慢，通常在 1/60 秒-1/200 秒。此时，如果显示屏刷新率在 1000 左右即可以达到较好的拍摄效果。

而在户外环境下，由于环境亮度通常比较高，因此相机的快门会比较快，通常会快于 1/800 秒。如果显示屏刷新率还在 1000 左右，拍照时就会出现比较严重的扫描线或色块。此时，如果想得到比较好的拍摄效果，刷新率通常至少需要到 3000 以下。

这也是为什么相同的一个户外屏，白天拍摄效果很差，但晚上拍摄效果却好很多。这也是为什么户外屏需要更高的刷新率。

上海仰邦科技股份有限公司

地址：上海市徐汇区钦州北路 1199 号 88 幢 7 楼

网址：www.onbonbx.com

昆山光电产业基地

地址：江苏省昆山市开发区富春江路 1299 号



仰邦微信公众号